

2023年2月総括

2月の実績は直営全97店舗(板橋店は一時閉店中)で、前年同月の直営全90店舗に対し、35.7%増の739,603千円。既存90店舗では、前年同月比27.1%増の692,672千円となり、キーパーラボの一つの目標である月間売上10,000千円を15店舗が超え、とても好調な月となりました。

•新車への施工が増加

ダイヤモンドキーパー以上の高性能コーティング(ダイヤ・Wダイヤ・ECOダイヤ・EXキーパー)の施工台数は、昨年の3,531台に対して、今年は4,563台で1,032台の増加です。そのうち新車への施工台数をみると、昨年の1,667台に対して、今年は2,485台で818台増えており、増加分の約8割が新車への施工で増えています。また、新車にコーティングをする際は、ボディだけでなく、ホイールや窓ガラス、ステップやボンネットの内側など、あらゆるところをコーティングできるプレミアムコースを選択されるケースが多く、新車への施工の2,485台中、実に約46%の1,138台がプレミアムコースを選択されています。

•各キーパーコーティングの施工台数状況

EXキーパーは、やはり新車への施工が多く1,215台(55%増)、また3月のご予約も多くあり、引き続き増加が見込まれます。ECOプラスダイヤモンドキーパーが加わったダイヤモンドキーパーシリーズは、新車の施工も増え、加えて新車に買い替えることを断念された方も、今お乗りの車へのリフレッシュのための施工や中古車を購入された方の施工が増え3,348台(45%増)、クリスタルキーパーは3,767台(0%増)と新サービス「フレッシュキーパー」への移行がありながら、前年と同台数の施工があり、同じ耐久期間のタイプであるフレッシュキーパーと合算すると4,856台(28.3%増)と堅調に伸びており、かつ平均単価の向上にもつながっています。そして、各キーパーコーティングのメンテナンス類も32%増となっており、ユーザーの「愛車を長くキレイに乗る」ニーズがより強くなってきています。

•コーティングの増加と作業環境の効率化で、平均単価をキープ

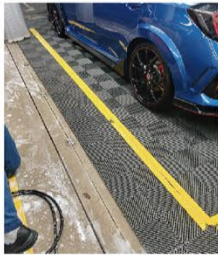
2月は初旬より、黄砂の混じった雨により非常に車が汚れました。加えて、後半には花粉の影響も加わり、「とにかくさっぱりしたい=洗車」の需要が高まり、来店台数が26%増加しました。従来、単価の低い洗車の台数が増えると平均単価が下がる傾向にありますが、前述のコーティングの増加と、洗車から仕上げまでをその場で最後まで完結できる「動かさない作業場」への改修が有効に働き、平均単価が15,479円/台(前年比:8%増)と上がり、人時生産性も実績が35.7%増加したことと比しても7,973円/時(前年対比:9%増)と、こちらも適正な水準に留まりました。

3月も新車への施工の需要が高そうです。自信を持って、確かな品質で、たくさんのお客様に喜んでいただきます。

Keeper技研株式会社 賀来 聡介 鈴置 力親

キーパーラボでは "洗車から仕上げまで車を動かさない" 作業環境づくりを進めています。

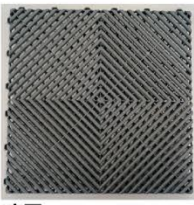
土間の傾斜が取れていないなど、洗車をするとき水や泡が溜まってしまうようなフラットな作業スペースでも写真のようにタイルを敷き詰めることで洗車もできる作業スペースに変えることができます。洗車から仕上げまで車を一切動かさなくても良くなり、車の移動による事故のリスクをなくすることができるだけでなく、車の運転と誘導にかかっていたスタッフの労力軽減になります。



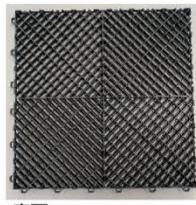
使用例



3台分(408枚)のタイルを敷き詰めた作業スペース



表面 タイルサイズ:縦40cm×横40cm×厚さ3cm 車1台分の枚数:縦17枚×横8枚=136枚 参考価格(1枚):2,800円(税別)



裏面



側面

Table with columns for [2023年2月] (東日本), 売上金額(円), 前年対比, 前々年対比, 今月KeepPer施工台数(台) (Resin, Crystal, Fresh, Dye, EX), 来店台数, 平均単価(円), 人時生産(円/時).

西日本

Table with columns for 店舗名, 売上金額(円), 前年対比, 前々年対比, 今月KeepPer施工台数(台) (Resin, Crystal, Fresh, Dye, EX), 来店台数, 平均単価(円), 人時生産(円/時).

全社

Summary table for all company data: 全97店合計, 前年比, 既存店(90店)計, 既存店前年比.

*サービス商品の区分/ビュー・ミネラルオフ・メンテナンスは、ビューキーパーとミネラルオフ・バックとメンテナンス・クリスタル/クリスタルキーパー・フレッシュ/フレッシュキーパー・ダイヤ/ダイヤキーパーとダブルダイヤキーパーとECOダイヤキーパー EX:EXキーパー