

大切な愛車に、ずっとキレイに乗り続けられる！

KeepPer Wの透明被膜のヒミツ

(特許登録済み)

KeepPerのガラス被膜・レジン被膜「Wの透明被膜」は、確かな性能で車のキレイを実現し、維持します。独自の長を持つ、KeepPerの「Wの透明被膜」のヒミツを説明します！

1層目のガラス被膜 が 厚く強く守る

1層目のガラス被膜は、とても分厚いため(一般的なボディガラスコーティングの50倍以上)、塗装表面のミクロの凸凹を“平ら”にします。そのため、微細傷による白ボケがなくなり、はっきりと分かる“深い艶”を出します。

新車は新車以上に“平ら”になって、もっと艶が出ます。納車からある程度時間が経過した車も、新車のように塗装面が“平ら”になって、コーティング前との違いがはっきり分かるほど強い艶が出ます。

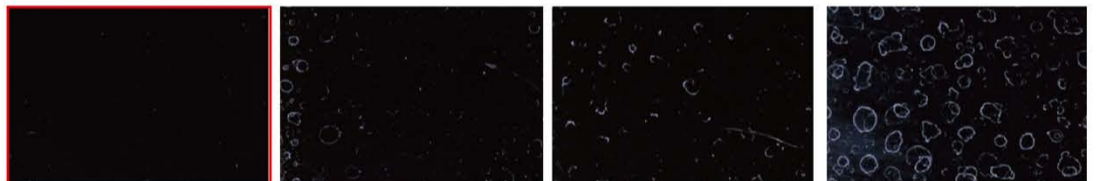


2層目のレジン被膜 が 水シミから守る

一般的なボディガラスコーティングは、水シミ(ウォータースポット)が固着してしまう場合があります。水シミの原因となる水道水や井戸水、黄砂などに含まれるミネラル分と一般的なボディガラスコーティングのガラス被膜が無機質同士だからです。無機質同士は、互いに固着しやすい特性があるので。

2層目のレジン被膜は、無機質のガラス被膜の上に密着します。しかもその反対側にあたる表面は有機質の性質を持っているため、無機質のミネラル分が固着せず、水シミ汚れを本質的に防止することができます。このレジン被膜の水シミの固着を防ぐ効果は、第三者機関の試験でも立証されており、特許にもなっています。

この強力なKeepPer独自の「Wの透明被膜=ガラス被膜とレジン被膜」が、車がキレイな状態を実現し、深い艶を与えつつ、いつまでも車を汚れや水シミから守り続けることができます。



クリスタルキーパー

A社

B社

C社

「Wの透明被膜」は、洗車機で洗っても、びくともしません。青空駐車でも、過走行でも、ノーメンテナンス、洗車だけでOK!

実際に、「ドライブスルー洗車機で、100回連続洗車する試験」をしたところ、クリスタルキーパー車は100回連続でシャンプー洗車をして、「艶」はまったく変わりませんでした。水弾きは60回目のシャンプー洗車を行った時点で、わずかに鈍くなっただけで、それでもまだ水弾きはしっかりあり、100回目の時点でもほぼ変わりませんでした。

「1年間洗車だけのクリスタルキーパー」は、スポンジブラシのドライブスルー洗車機に、たとえば1年間に100回かけたとしても、ぜんぜん大丈夫。艶と光沢は変わらず、水弾きもほぼ変化はありません。また青空駐車でも、たくさん走ってもノーメンテナンス、洗車だけでOKです!

- テスト車…日産・ティーダ黒(新車から5年)
- 洗車機…スポンジブラシのドライブスルー洗車機「GRABADA」純水仕様
- 実験方法…車の半分にクリスタルキーパーを施工。ドライブスルー洗車機のシャンプー洗車で、10回ごとに「艶」と「撥水」の状態を観察しながら、100回連続で洗車をした。



艶の耐久		撥水性の耐久	
明確な艶・光沢		水をよく弾く強撥水	
クリスタルキーパー	コーティング未施工	クリスタルキーパー	コーティング未施工
変わらない艶と光沢	洗車10回後	変わらず水をよく弾く強撥水	
変わらない艶と光沢	洗車30回後	変わらず水をよく弾く強撥水	
変わらない艶と光沢	洗車60回後	施工直後からやや落ちたがよく弾く	
変わらない艶と光沢	洗車90回後	60回後よりやや落ちたが水をよく弾く	
施工直後と変わらない艶と光沢		90回後と同等に水をよく弾いている	
クリスタルキーパー	コーティング未施工	クリスタルキーパー	コーティング未施工